

Diagnostyka zakażeń wywołanych przez *Chlamydia trachomatis*

Chlamydia trachomatis jest czynnikiem etiologicznym chlamydiozy, choroby przenoszonej drogą płciową (STD). Może objawiać się jako: NGU (nierzeżączkowe zapalenie cewki moczowej), zapalenie szyjki i / lub jamy macicy, zapalenie jajowodów, zapalenie najądrzy, zapalenie obojczyka oraz PID (pelvic inflammatory disease), zespól Fitz-Higha- Curtisa. Rządziej dotyczy lokalizacji w innych narządach i drogach, jak: zapalenie dróg żółciowych i zakażenie układu oddechowego. W ostatnich latach nastąpił gwałtowny wzrost zakażeń. W niektórych krajach częściej rozpoznawano chlamydiozę niż rzeżączkę. Około 25-50 % wszystkich przypadków chlamydiozy ma przebieg bezobjawowy; w 30-80 % dotyczy to kobiet, a w 5-20 % mężczyzn. Grupę największego ryzyka stanowią kobiety w wieku 15-24 lat, u których nosicielstwo tych bakterii w pochwie jest bezpośrednią przyczyną zakażeń okołoporodowych.

Oferta do diagnostyki zakażeń o etiologii *Chlamydia trachomatis*

Chlamydia trachomatis Kit

Płytkowym test immunochromatograficzny. Służy do jakościowego wykrywania obecności antygenów *C. trachomatis* w próbkach wymazów z szyjki macicy lub cewki moczowej. Zasada działania testu wykorzystuje reakcję immunochromatograficzną. Test umożliwia identyfikację polisacharydowego (LPS) antygeny *Chlamydia*. Wbudowane przeciwciała monoklonalne - barwnik przeciwno antygenowi LPS *Chlamydia*, łączy się z wyekstrahowanym antygenem. Reakcja dodatnia widoczna jest w postaci różowej linii, w miejscu związania się antygeny LPS z kompleksem przeciwciała monoklonalne-barwnik zaadsorbowanym na błonie nitrocelulozowej.

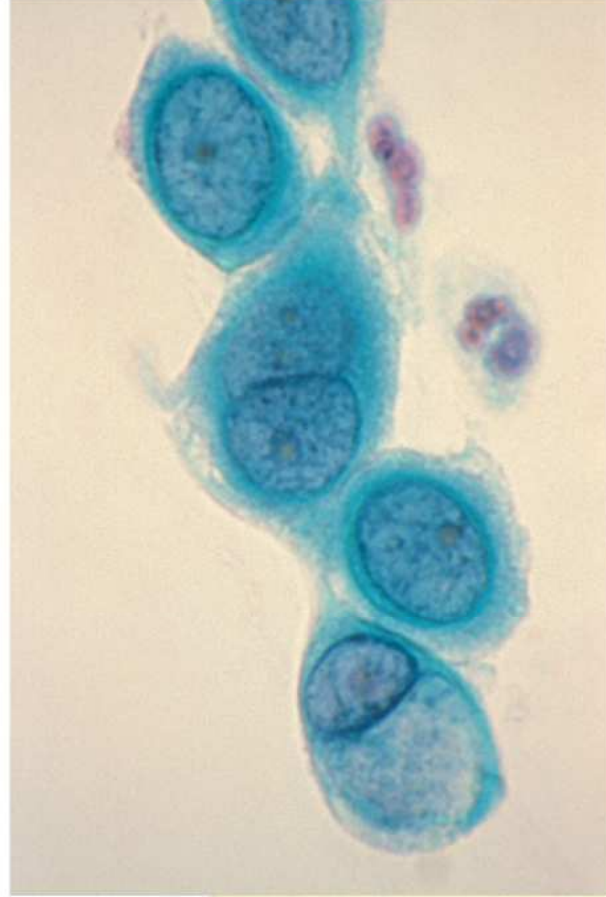
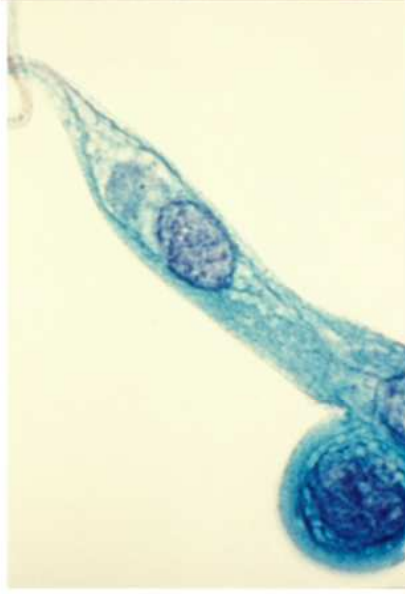
Charakterystyka testu:

Czułość: 93,0%

Specyficzność: 99,7 %

Nr kat. VQ81406

Opakowanie: 20 oznaczeń



BIOCORP Polska sp. z o. o.

Ul. Skibicka 5; 02-269 Warszawa;

Tel +48 22 668 73 80; Fax +48 22 658 45 06

www.biocorp.pl; biuro@biocorp.pl

edycja 2012

