



# BIOCORP

## MIKROBIOLOGIA KOSMETYKÓW



Firma BIOCORP Polska Sp. z o. o. przygotowała zestaw podłoży mikrobiologicznych do badania mikrobiologii kosmetyków zgodnie z obowiązującymi normami:

- ✓ PN-EN ISO 11930:2012 Test skuteczności i ocena zakonserwowania produktów kosmetycznych
- ✓ PN-EN ISO 18415:2011 Wykrywanie organizmów specyficznych i niespecyficznych
  - ✓ PN-EN ISO 22717:2010 Wykrywanie obecności *Pseudomonas aeruginosa*
    - ✓ PN-EN ISO 21150:2010 Wykrywanie obecności *Escherichia coli*
      - ✓ PN-EN ISO 18416:2009 Wykrywanie *Candida albicans*
      - ✓ PN-EN ISO 16212:2011 Oznaczanie liczby drożdży i pleśni
    - ✓ PN-EN ISO 22718:2010 Wykrywanie obecności *Staphylococcus aureus*





**PN-EN ISO 18415:2011**  
**Wykrywanie organizmów specyficznych**  
**i niespecyficznych**

**ROZCIEŃCZALNIKI**

**L.T. 100 Eugon Broth**

Podłoże suche	500g	PS310
Probówki	50x9ml	PW3121
Butelki	6x90ml	BT5145

**Saline Peptone Water**

Podłoże suche	500g	PS118
Probówki	50x9 ml	PW3055
Butelki	6x90 ml	BT5027
	6x180 ml	BT5131
	6x100 ml	BT5094.01
	6x200 ml	BT5094.02
	6x500 ml	BT5094.05

**D/E Neutralizing Broth**

Podłoże suche	500g	PS187
---------------	------	-------

**PODŁOŻE NIESELEKTYWNE**

**Trypticasein Soy LAB-AGAR™**

Podłoże suche	500g	PS22
Płytki	20 płytek	PP1180
Probówki	50x5 ml	PW3062
Butelki	6x100 ml	BT5000.01
	6x200ml	BT5000.02
	6x500ml	BT5000.05

**PN-EN ISO 16212:2011**  
**Oznaczenie liczby drożdży i pleśni**

**ROZCIEŃCZALNIKI**

**Peptone Proteose (Fluid A)**

Podłoże suche	500g	PB11
Probówki	50x9ml	PW3123
Butelki	6x90ml	BT5147

**Saline Peptone Water**

Podłoże suche	500g	PS118
Probówki	50x9 ml	PW3055
Butelki	6x90 ml	BT5027
	6x180 ml	BT5131
	6x100 ml	BT5094.01
	6x200 ml	BT5094.02
	6x500 ml	BT5094.05

**D/E Neutralizing Broth**

Podłoże suche	500g	PS187
---------------	------	-------

**Buffered Peptone Water**

Podłoże suche	500g	PS181
---------------	------	-------

**SCDLP 20 Broth**

Probówki	50x9ml	PW3129
Butelki	6x90ml	BT5154

**PODŁOŻE SELEKTYWNE**

**Sabouraud Dextrose LAB-AGAR™**

Podłoże suche	500g	PS16
Płytki	20 płytek	PP1230
Butelki	6x100 ml	BT5107.01
	6x200 ml	BT5107.02
	6x500 ml	BT5107.05

**Sabouraud Dextrose with Chloramphenicol LAB-AGAR™**

Podłoże suche	500g	PS192
---------------	------	-------



**PN-EN ISO 22717:2010**  
**Wykrywanie obecności**  
*Pseudomonas aeruginosa*

**ROZCIŃCZALNIKI**

**L.T. 100 Eugon Broth**

Podłoże suche	500g	PS310
Probówki	50x9ml	PW3121
Butelki	6x90ml	BT5145

**Saline Peptone Water**

Podłoże suche	500g	PS118
Probówki	50x9 ml	PW3055
Butelki	6x90 ml	BT5027
	6x180 ml	BT5131
	6x100 ml	BT5094.01
	6x200 ml	BT5094.02
	6x500 ml	BT5094.05

**D/E Neutralizing Broth**

Podłoże suche	500g	PS187
---------------	------	-------

**PODŁOŻE STOSOWANE DO WALIDACJI**

**Trypticasein Soy LAB-AGAR™**

Podłoże suche	500g	PS22
Płytki	20 płytek	PP1180
Probówki	50x5 ml	PW3062
Butelki	6x100 ml	BT5000.01
	6x200ml	BT5000.02
	6x500ml	BT5000.05

**PODŁOŻE SELEKTYWNE**

**Cetrimide LAB-AGAR™**

Podłoże suche	500g	PS49
Płytki	20 płytek	PP1310
Butelki	6x100ml	BT5122.01
	6x200ml	BT5122.02
	6x500ml	BT5122.05

**PODŁOŻE RÓŻNICUJĄCE**

**Pseudomonas P LAB-AGAR™**

Podłoże suche	500g	PS592
---------------	------	-------

**King A LAB-AGAR™**

Płytki	20 płytek	PP0069
--------	-----------	--------



**PN-EN ISO 21150:2010**  
**Wykrywanie obecności**  
*Escherichia coli*

**ROZCIŃCZALNIKI**

**L.T. 100 Eugon Broth**

Podłoże suche	500g	PS310
Probówki	50x9ml	PW3121
Butelki	6x90ml	BT5145

**D/E Neutralizing Broth**

Podłoże suche	500g	PS187
---------------	------	-------

**Saline Peptone Water**

Podłoże suche	500g	PS118
Probówki	50x9 ml	PW3055
Butelki	6x90 ml	BT5027
	6x180 ml	BT5131
	6x100 ml	BT5094.01
	6x200 ml	BT5094.02
	6x500 ml	BT5094.05

**PODŁOŻE STOSOWANE DO WALIDACJI**

**Trypticasein Soy LAB-AGAR™**

Podłoże suche	500g	PS22
Płytki	20 płytek	PP1180
Probówki	50x5 ml	PW3062
Butelki	6x100 ml	BT5000.01
	6x200ml	BT5000.02
	6x500ml	BT5000.05

**PODŁOŻE SELEKTYWNE**

**Mac Conkey No 1 LAB-AGAR™**

Podłoże suche	500g	PS183
Płytki	20 płytek	PP0085
Butelki	6x100ml	BT5137.01
	6x200ml	BT5137.02
	6x500ml	BT5137.05

**Eosin Methylene Blue Lab-Agar™**

Podłoże suche	500g	PS41
---------------	------	------

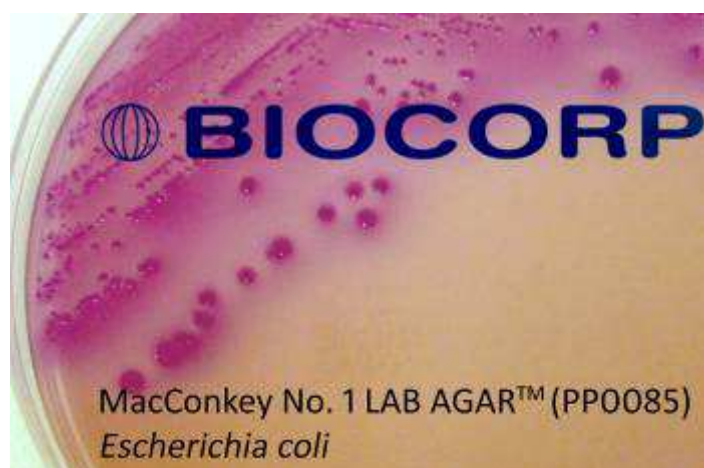
**Podłoże Levine'a (E.M.B.)**

Płytki	20 płytek	PP1011
Butelki	6x100ml	BT5001.01
	6x200ml	BT5001.02
	6x500ml	BT5001.05

**INNA PODŁOŻE BULIONOWE WZBOGACONE**

**Lactose Broth**

Podłoże suche	500g	PS35
---------------	------	------



**PN-EN ISO 18416:2009**  
**Wykrywanie *Candida albicans***

**ROZCIĘCZALNIKI**

**L.T. 100 Eugon Broth**

Podłoże suche	500g	PS310
Probówki	50x9ml	PW3121
Butelki	6x90ml	BT5145

**D/E Neutralizing Broth**

Podłoże suche	500g	PS187
---------------	------	-------

**Saline Peptone Water**

Podłoże suche	500g	PS118
Probówki	50x9 ml	PW3055
Butelki	6x90 ml	BT5027
	6x180 ml	BT5131
	6x100 ml	BT5094.01
	6x200 ml	BT5094.02
	6x500 ml	BT5094.05

**PODŁOŻE SELEKTYWNE**

**Sabouraud Dextrose LAB-AGAR™**

Podłoże suche	500g	PS16
Płytki	20 płytek	PP1230
Butelki	6x100 ml	BT5107.01
	6x200 ml	BT5107.02
	6x500 ml	BT5107.05

**Sabouraud Dextrose with Chloramphenicol LAB-AGAR™**

Podłoże suche	500g	PS192
---------------	------	-------

**PODŁOŻE NIESELEKTYWNE**

**Trypticasein Soy Broth**

Podłoże suche	500g	PS23
Probówki	50x3 ml	PW3101
	50x5 ml	PW4000
	50x10 ml	PW4019
Butelki	6x100 ml	BT5123.01
	6x200ml	BT5123.02
	6x500ml	BT5123.05

**PODŁOŻE STOSOWANE DO WALIDACJI**

**Trypticasein Soy LAB-AGAR™**

Podłoże suche	500g	PS22
Płytki	20 płytek	PP1180
Probówki	50x5 ml	PW3062
Butelki	6x100 ml	BT5000.01
	6x200ml	BT5000.02
	6x500ml	BT5000.05

**Potato Dextrose LAB-AGAR™**

Podłoże suche	500g	PS107
Płytki	20 płytek	PP0091
Butelki	6x100ml	BT5136.01
	6x200ml	BT5136.02
	6x500ml	BT5136.05

**PN-EN ISO 22718:2010**  
**Wykrywanie obecności *Staphylococcus aureus***

**ROZCIĘCZALNIKI**

**Saline Peptone Water**

Podłoże suche	500g	PS118
Probówki	50x9 ml	PW3055
Butelki	6x90 ml	BT5027
	6x180 ml	BT5131
	6x100 ml	BT5094.01
	6x200 ml	BT5094.02
	6x500 ml	BT5094.05

**L.T. 100 Eugon Broth**

Podłoże suche	500g	PS310
Probówki	50x9ml	PW3121
Butelki	6x90ml	BT5145

**D/E Neutralizing Broth**

Podłoże suche	500g	PS187
---------------	------	-------

**Modified Lethen Broth**

Podłoże suche	500g	
Probówki	50x9 ml	PW3126
Butelki	6x90 ml	BT5150

**PODŁOŻE STOSOWANE DO WALIDACJI**

**Trypticasein Soy LAB-AGAR™**

Podłoże suche	500g	PS22
Płytki	20 płytek	PP1180
Probówki	50x5 ml	PW3062
Butelki	6x100 ml	BT5000.01
	6x200ml	BT5000.02
	6x500ml	BT5000.05

**PODŁOŻE SELEKTYWNE**

**Baird Parker LABAGAR™ Base acc.to ISO 6888-1**

Podłoże suche	500g	PS33
Płytki	20 płytek	PP1320
Butelki	6x100ml	BT5033.01
	6x200ml	BT5033.02
	6x500ml	BT5033.05

**Egg's Yolk Tellurite Sterile Emulsion**

Suplement	100 ml	SL0036
-----------	--------	--------

**Mannitol Salt acc.to Chapman LAB-AGAR™**

Podłoże suche	500g	PS186
Płytki	20 płytek	PP0047



**PN-EN ISO 11930:2012****Test skuteczności i ocena zakonserwowania  
produktów kosmetycznych****ROZCIŃCZALNIKI****Saline Peptone Water**

Podłoże suche	500g	PS118
Probówki	50x9 ml	PW3055
Butelki	6x90 ml	BT5027
	6x180 ml	BT5131
	6x100 ml	BT5094.01
	6x200 ml	BT5094.02
	6x500 ml	BT5094.05

**L.T. 100 Eugon Broth**

Podłoże suche	500g	PS310
Probówki	50x9ml	PW3121
Butelki	6x90ml	BT5145

**PODŁOŻA MIKROBIOLOGICZNE****Trypticasein Soy Broth**

Podłoże suche	500g	PS23
Probówki	50x3 ml	PW3101
	50x5 ml	PW4000
	50x10 ml	PW4019
Butelki	6x100 ml	BT5123.01
	6x200ml	BT5123.02
	6x500ml	BT5123.05

**Sabouraud Dextrose LAB-AGAR™**

Podłoże suche	500g	PS16
Płytki	20 płytek	PP1230
Butelki	6x100 ml	BT5107.01
	6x200 ml	BT5107.02
	6x500 ml	BT5107.05

**Potato Dextrose LAB-AGAR™**

Podłoże suche	500g	PS107
Płytki	20 płytek	PP0091
Butelki	6x100ml	BT5136.01
	6x200ml	BT5136.02
	6x500ml	BT5136.05

**PODŁOŻA FARMAKOPEALNE****TRYPTICASEIN SOY BROTH**

Podłoże suche	500g	PS23
Probówki	50x3 ml	PW3101
	50x5 ml	PW4000
	50x10 ml	PW4019
Butelki	6x100 ml	BT5123.01
	6x200ml	BT5123.02
	6x500ml	BT5123.05

**Podłoże A [PM1]****SABOURAUD DEXTROSE LAB-AGAR™**

Podłoże suche	500g	PS16
Płytki	20 płytek	PP1230
Butelki	6x100 ml	BT5107.01
	6x200 ml	BT5107.02
	6x500 ml	BT5107.05

**Podłoże C [PM3]****TRYPTICASEIN SOY LAB-AGAR™**

Podłoże suche	500 g	PS22
Płytki	20 płytek	PP1180
Probówki	50x5 ml (skos)	PW3062
Butelki	6x100 ml	BT5000.01
	6x200 ml	BT5000.02
	6x500 ml	BT5000.05

**Podłoże B [PM2]****SABOURAUD DEXTROSE****with CHLORAMPHENICOL LAB-AGAR™**

Podłoże suche	500g	PS32
Płytki	20 płytek	PP1231
Butelki	6x100 ml	BT5108.01
	6x200 ml	BT5108.02
	6x500 ml	BT5108.05

**[PM3a]**

<b>LACTOSE BROTH</b>			<b>Podłoże D [PM6]</b>
Podłoże suche	500g	PS35	
Butelki	6x100 ml	BT5163.01	
	6x200 ml	BT5163.02	
	6x500 ml	BT5163.05	

<b>MOSSEL EE BROTH</b>			<b>Podłoże E [PM7]</b>
Podłoże suche	500g	PS86	
Probówki	50x10 ml	PW3068	
Butelki	6x100ml	BT5129.01	
	6x200ml	BT5129.02	
	6x500ml	BT5129.05	

<b>Violet Red Bile with Glucose LAB-AGAR™</b>			<b>Podłoże F [PM8]</b>
Podłoże suche	500g	PS73	
Płytki	20 płytek	PP1341	
Butelki	6x100ml	BT5158.01	
	6x200ml	BT5158.02	
	6x500ml	BT5158.05	

<b>MAC CONKEY BROTH</b>			<b>Podłoże G [PM9]</b>
Podłoże suche	500g	PS12	
Butelki	6x100ml	BT5119.01	
	6x200ml	BT5119.02	
	6x500ml	BT5119.05	

<b>Mac Conkey LAB-AGAR™</b>			<b>Podłoże H [PM10]</b>
Podłoże suche	500g	PS10	
Płytki	20 płytek	PP1017	
Butelki	6x100ml	BT5010.01	
	6x200ml	BT5010.02	
	6x500ml	BT5010.05	

<b>BRILLIANT GREEN TETRATHIONATE BROTH</b>			<b>Podłoże I [PM11]</b>
Podłoże suche	500g	PS199	
Probówki	50x10 ml	PW3108	
Butelki	6x100ml	BT5174.01	
	6x200ml	BT5174.02	
	6x500ml	BT5174.05	

<b>DESOXYCHOLATE CITRATE LAB-AGAR™</b>			<b>Podłoże J [PM12]</b>
Podłoże suche	500g	PS39	
Płytki	20 płytek	PP0086	
Butelki	6x100ml	BT5175.01	
	6x200ml	BT5175.02	
	6x500ml	BT5175.05	

<b>XYLOSE LYSINE DESOXYCHOLATE LAB-AGAR™</b>			<b>Podłoże K [PM13]</b>
Podłoże suche	500g	PS308	
Płytki	20 płytek	PP0087	
Butelki	6x100 ml	BT5139.01	
	6x200 ml	BT5139.02	
	6x500 ml	BT5139.05	

<b>BRILLIANT GREEN acc.to Kauffman LAB-AGAR™</b>			<b>Podłoże L [PM14]</b>
Podłoże suche	500g	PS48	
Płytki	20 płytek	PP0099	
Butelki	6x100 ml	BT5156.01	
	6x200 ml	BT5156.02	
	6x500 ml	BT5156.05	

<b>TRIPLE SUGAR IRON LAB-AGAR™</b>			<b>Podłoże M [PM15]</b>
Podłoże suche	500g	PS44	
Probówki	50x7 ml (słupki)	PW4204	
	50x7 ml (skos)	PW3060	

<b>Cetrimide LAB-AGAR™</b>			<b>Podłoże N [PM5]</b>
Podłoże suche	500g	PS49	
Płytki	20 płytek	PP1310	
Butelki	6x100ml	BT5122.01	
	6x200ml	BT5122.02	
	6x500ml	BT5122.05	
Glicerol	500ml	GLC80500	

<b>Baird Parker LAB-AGAR™ Base</b>			<b>Podłoże O [PM4]</b>
Podłoże suche	500g	PS33	
Płytki	20 płytek	PP1320	
Butelki	6x100ml	BT5033.01	
	6x200ml	BT5033.02	
	6x500ml	BT5033.05	
Egg's Yolk Tellurite Sterile Emulsion Supplement	100 ml	SL0036	

<b>Reinforced Clostridial Medium</b>			<b>Podłoże P [PM16]</b>
Podłoże suche	500g	PS143	
Butelki	6x100 ml	BT5176.01	
	6x200 ml	BT5176.02	
	6x500 ml	BT5176.05	

<b>Columbia LAB-AGAR™ Base</b>			<b>Podłoże Q [PM17]</b>
Podłoże suche	500g	PS06	
Płytki (+5%KB)	20 płytek	PP1190	
Butelki	6x100 ml	BT5011.01	
	6x200 ml	BT5011.02	
	6x500 ml	BT5011.05	

<b>Lactose Sulfite Broth</b>			<b>Podłoże R</b>
Butelki	6x100 ml	BT5179.01	
	6x200 ml	BT5179.02	
	6x500 ml	BT5179.05	

<b>R2 LAB-AGAR™</b>			<b>Podłoże S</b>
Podłoże suche	500g	PS185	
Płytki	20 płytek	PP0088	
Butelki	6x100 ml	BT5130.01	
	6x200 ml	BT5130.02	
	6x500 ml	BT5130.05	

<b>Endo LES LAB-AGAR™</b>			<b>[PM18]</b>
Podłoże suche	500g	PS89	
Butelki	6x100 ml	BT5089.01	
	6x200 ml	BT5089.02	
	6x500 ml	BT5089.05	

<b>Slanetz and Bartley LAB-AGAR™</b>			<b>[PM19]</b>
Podłoże suche	500g	PS67	
Płytki	20 płytek	PP1067	
Butelki	6x100 ml	BT5067.01	
	6x200 ml	BT5067.02	
	6x500 ml	BT5067.05	

**POZOSTAŁE ROZCIĘNCZALNIKI, PODŁOŻA HODOWLANE ZGODNE Z PN-EN ISO ORAZ EUR. PHARM.**

Numer katalogowy	Produkt	Zastosowanie
BT5038.01, 6x100ml	Buffered Diluent pH 7	Rozcieńczalnik rekomendowany przez Eur Pharm. do homogenizacji kosmetyków i farmaceutyków
BT5038.02, 6x200ml		
BT5039, 6x90ml		
PW3138, 50x9ml		
BT5117.01, 6x100ml	Buffered Diluent pH 7 with Tween	Rozcieńczalnik rekomendowany przez Eur Pharm. do homogenizacji kosmetyków i farmaceutyków
BT5117.02, 6x200ml		
BT5099.01, 6x100ml	Buffered Diluent pH 7 with Neutralizing	Rozcieńczalnik rekomendowany przez Eur Pharm. do homogenizacji kosmetyków i farmaceutyków
BT5099.02, 6x200ml		
BT5146, 6x90ml		
BT5157, 6x90ml	Casein Soy Broth	Podłoże do wykrywania <i>Staphylococcus aureus</i> acc. to <b>ISO 22718</b>
PW3133, 50x9ml		
BT5151, 6x90ml	FCLDP 20 BROTH	Podłoże do wykrywania mikroorganizmów specyficznych i niespecyficznych acc. to <b>ISO18415</b>
PW3127, 50x9ml		
PP0110, 20 płytek	GP with Chloramphenicol LAB-AGAR™	Selektywne podłoże do zliczania drożdży i pleśni acc. to <b>ISO 16212</b>
BT5161, 6x90ml		
BT5155, 6x90ml	GPLP 80 Broth	Wzbogacony bulion do wykrywania <i>Candida albicans</i> acc. to <b>ISO 18416</b>
PW3131, 50x9ml		
BT5152, 6x90ml	Lactose Medium with Neutralised	Podłoże do wykrywania <i>Escherichia coli</i> acc. to <b>ISO 21150</b>
PW3128, 50x9ml		
BT5148, 6x90ml	LP Diluent	Rozcieńczalnik do zliczania drożdży i pleśni acc. to <b>ISO 16212</b>
PW3124, 50x9ml		
PP0090, 20 płytek	Malt Extract LAB-AGAR™	Podłoże do badania sterylności
BT5133.01, 6x100ml		
BT5133.02, 6x200ml		
BT5150, 6x90ml	Modified Lethen Broth	Podłoże bulionowe do hodowli <i>S. aureus</i> acc. to <b>ISO 22718</b> and <i>P. aeruginosa</i> acc. to <b>ISO 22717</b>
PW3126, 50x9ml		
PP0091, 20 płytek	Potato Dextrose LAB-AGAR™	Podłoże do badania sterylności
BT5136.01, 6x100ml		
BT5136.02, 6x200ml		
PP0109, 20 płytek	Potato Dextrose with Chloramphenicol LAB-AGAR™	Podłoże selektywne do zliczania drożdży i pleśni acc. to <b>ISO 16212</b>
BT5160.01, 6x100ml		
BT5160.02, 6x200ml		
BT5132, 6x90 ml	Ringer Solution	Rozcieńczalnik ogólnego użycia
BT6000, 6x180 ml		
BT5140.01, 6x100ml		
BT5140.02, 6x200ml		
PW3107, 50x9ml		
BT5177.01, 6x100 ml		
BT5177.02, 6x200 ml		
PW3052, 50x10 ml		
PP0111, 20 płytek	SCD LAB-AGAR™	Podłoże selektywne do zliczania drożdży i pleśni acc. to <b>ISO 16212</b>
BT5162.01, 6x100 ml		
BT5162.02, 6x200 ml		
BT5153, 6x90 ml	SCDLP 80 Broth	Wzbogacony bulion z neutralizatorami do wykrywania <i>E. coli</i> acc. to <b>ISO 21150</b>
PW3130, 50x9 ml		
BT5128.01, 6x100 ml	Thioglycollate Fluid Medium	Podłoże do badania sterylności
BT5128.02, 6x200 ml		
PW4004, 50x10 ml		



## PŁYTKI ODCISKOWE RODAC – KONTROLA MIKROBIOLOGICZNA ŚRODOWISKA

Numer katalogowy	Rodzaj podłoża	Wielkość pakowania
BR16	Cetrimide LAB-AGAR™	4 x 5 płytek
BR20	Cetrimide LAB-AGAR™+ Letheen+Tween	4 x 5 płytek
BR24	Chromogenic Salmonella LAB-AGAR™+ Letheen+Tween	4 x 5 płytek
BR25	Chromogenic Salmonella LAB-AGAR™	4 x 5 płytek
BR15	Mannitol Salt LAB-AGAR™	4 x 5 płytek
BR21	Mannitol Salt LAB-AGAR™+ Letheen+Tween	4 x 5 płytek
BR01	PCA LAB-AGAR™	4 x 5 płytek
BR02	PCA LAB-AGAR™ + Letheen	4 x 5 płytek
BR03	PCA LAB-AGAR™ + Letheen+Tween	4 x 5 płytek
BR27	PCA LAB-AGAR™+4N (lecytyna, tween, L-histydyna, tiosiarczan sodu)	4 x 5 płytek
BR04	Sabouraud Dextrose LAB-AGAR™	4 x 5 płytek
BR05	Sabouraud Dextrose LAB-AGAR™+Letheen	4 x 5 płytek
BR06	Sabouraud Dextrose LAB-AGAR™+Letheen + Tween	4 x 5 płytek
BR26	Sabouraud Dextrose LAB-AGAR™+4N (lecytyna, tween, L-histydyna, tiosiarczan sodu)	4 x 5 płytek
BR07	Sabouraud Dextrose with Chloramphenicol LAB-AGAR™	4 x 5 płytek
BR08	Sabouraud Dextrose with Chloramphenicol LAB-AGAR™ +Letheen	4 x 5 płytek
BR09	Sabouraud Dextrose with Chloramphenicol LAB-AGAR™ +Letheen+ Tween	4 x 5 płytek
BR22	TBX LAB-AGAR™	4 x 5 płytek
BR23	TBX LAB-AGAR™ + Letheen + Tween	4 x 5 płytek
BR10	TSA LAB-AGAR™	4 x 5 płytek
BR11	TSA LAB-AGAR™+Letheen	4 x 5 płytek
BR12	TSA LAB-AGAR™+Letheen + Tween	4 x 5 płytek
BR19	TSA LAB-AGAR™ + 3 N ( lecytyna, tween, L-histydyna)	4 x 5 płytek
BR14	TSA LAB-AGAR™ + 4 N (lecytyna, tween, L-histydyna, tiosiarczan sodu)	4 x 5 płytek
BR17	VRBG LAB-AGAR™	4 x 5 płytek
BR13	VRBG LAB-AGAR™ + Letheen + Tween	4 x 5 płytek
BR18	VRBL LAB-AGAR™	4 x 5 płytek