

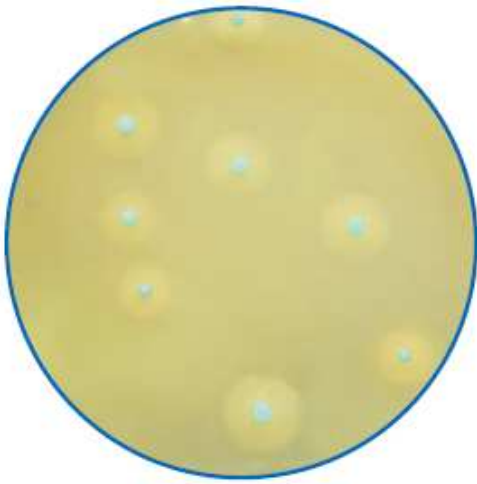
Oznaczanie drobnoustrojów
chorobotwórczych i wskaźników
w mleku
i przetworach
mlecznych



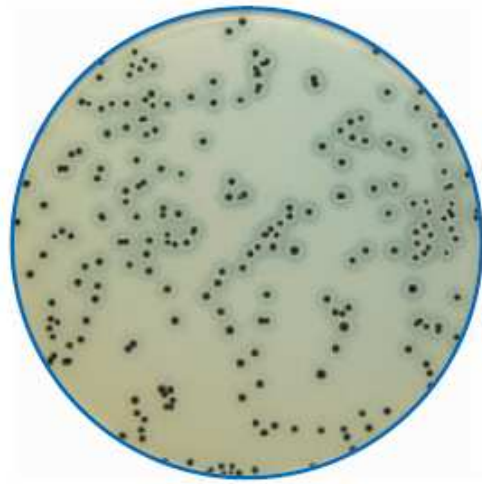
 **mleko**

Nazwa produktu	Dostępna forma/ wielkość opakowania			
	Produkty sypkie	Płytki	Butelki	Probówki
	Wielkość: baza 500g	Wielkość: 90mm, Opakowanie: 1x 10 szt.	Objętość: 100ml lub 200ml Opakowanie: 6szt x100ml i 6szt x200ml	Objętość Opakowanie: 20 szt
Salmonella spp. - wykrywanie obecności				
Buffered Peptone Water	PS52		BT5016.01; BT5016.02; BT5171 (6x90ml); BT5020	
Mueller Kauffman with Novobiocin and Brilliant Green Broth acc. to ISO 6579	PS147			PW6092 (10ml)
Rappaport Soy Broth	PS65			PW4245 (10ml)
B.G.A. LAB-AGAR™ acc. to ISO 6579	PS98	PP1360	BT5096.01; BT5096.02	
Hektoen LAB-AGAR™	PS07	PP1060	BT5111.01; BT5111.02	
Salmonella Chromogenic LAB-AGAR™	PS119	PP0028		
XLD LAB-AGAR™	PS45	PP1330	BT5121.01;	
MRVP Medium	PS92		BT5036.01; BT5036.02	
Voges Proskauer I Reagent	MID61c (10ml)		MID61c (10ml)	
Voges Proskauer II Reagent	MID61d (10ml)		MID61d (10ml)	
Lysine Decarboxylase Broth acc. to ISO 6579	PS57			
Triple Sugar Iron LAB-AGAR™	PS44			PW4204 (7ml)
Tryptophan Culture Broth	PS132		BT5030.01	PW3012 (5ml)
Urea LAB-AGAR™ Base acc. to ISO 6579	PS211			
Urea Sterile Solution - 40% roztwór mocznika	SL0041 (100ml)			SL0111 (5ml)
Microgen® GN-ID A - identyfikacja biochemiczna Enterobacteriaceae-panel A (podstawowy) +	MID64			
zestaw odczynników *	MID61 a - h			
zestaw odczynników *	MID61 a - h			
Listeria monocytogenes - wykrywanie obecności				
Half Fraser Broth Base (z akryflawiną i kwasem naldyksam) +	PS100		BT5022 (6x225ml)	PW3005 (10ml)
Ferric Ammonium Citrate Supplement	SL0011			
Fraser Broth Base (z akryflawiną i kwasem naldyksam) +	PS101		BT5023.01; BT5023.02	PW4024 (10ml)
Ferric Ammonium Citrate Supplement	SL0011			
Fraser Listeria Enrichment Broth Base	PS99		BT5023.01; BT5023.02	PW4024 (10ml)
Fraser Listeria Selective Supplement	SL0012 (10 fiolek 1/500ml)			
Half Fraser Listeria Selective Supplement	SL0014 (10 fiolek 1/500ml)		BT5022 (6x225ml)	PW3005 (10ml)
	SL0107 (10 fiolek 1/225ml)			
	SL0108 (10 fiolek 1/2,25l)			
ALOA Listeria acc. to Ottaviani and Agosti LAB-AGAR™ Base +	PS165	PP5009		
ALOA Zestaw Supplement	SL0001 (2x5 fiolek 2/500ml)			
Listeria acc. to Oxford LAB-AGAR™ Base +	PS104			
Listeria Selective acc. to Oxford Supplement	SL0021 (10 fiolek 1/500)	PP1292		
Listeria acc. to Palcam LAB-AGAR™ Base +	PS102			
Listeria Selective acc. to Palcam Supplement	SL0022 (10 fiolek 1/500)	PP1502		

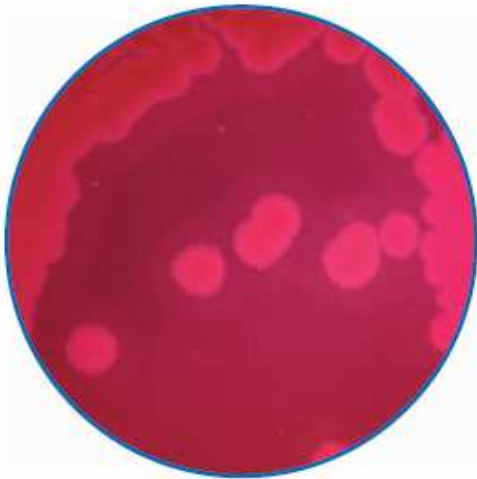
Nazwa produktu	Dostępna forma/ wielkość opakowania			
	Produkty sypkie	Płytki	Butelki	Probówki
	Wielkość: baza 500g	Wielkość: 90mm. Opakowanie: 1x 10 szt.	Objętość: 100ml lub 200ml Opakowanie: 6szt x100ml i 6szt x200ml	Objętość Opakowanie: 20 szt
Listeria monocytogenes - oznaczanie liczby				
Buffered Peptone Water	PS52		BT5171 (6x90ml)	
ALOA Listeria acc. to Ottaviani and Agosti LAB-AGAR™ Base	PS165	PP5009		
ALOA Zestaw Supplement	SL0001 (2x5 fiolek 2/500ml)			
Microgen® Listeria ID - identyfikacja biochemiczna Listeria spp.*	MID67			
Staphylococcus aureus - wykrywanie obecności				
Giolitti Cantoni with Polisorbate Broth	PS148			
Baird Parker LAB-AGAR™ Base +	PS33	PP1320	BT5033.01;	
Egg's YoK TeLlurite Sterile Emulsion	SL0036 (100ml)		SL0036 (100ml)	
Brain Heart Infusion Broth	PS04		BT5008.01; BT5009.02	PW3015 (10ml); PW4202 (3ml)
Staphylococcus aureus - oznaczanie liczby				
Baird Parker LAB-AGAR™ Base +	PS33	PP1320	BT5033.01; BT5033.02	
Egg's YoK TeLlurite Sterile Emulsion	SL0036 (100ml)		SL0036 (100ml)	
Baird Parker LAB-AGAR™ Base acc. to ISO 6888-2 +	PS148		BT5037 4x90ml +	
RPF Supplement	SL0034 (10 fiolek 1/90ml)		4x10ml	
Brain Heart Infusion Broth	PS04		BT5008.01; BT5009.02	PW3015 (10ml); PW4202 (3ml)
Rabbit Coagulase Plasma - Liofilizowane osocze królicze do wykrywania clumping factor i koagulazy gronkowcowej	PL 850 (10x2ml)			
Escherichia coli - wykrywanie obecności				
Lauryl Sulfate Broth	PS56			
EC Medium	PS51			
Tryptone Water	PS201			
Escherichia coli - oznaczanie liczby				
TBX LAB-AGAR™	PS135		BT5135.01; BT5135.02	
Ogólna liczba drobnoustrojów				
Standard Methods (Plate Count Agar) LAB-AGAR™	PS37	PP1311	BT5115.01; BT5115.02	
Standard Methods with Powdered Milk LAB-AGAR™	PS38	PP1312	BT5004.01; BT5004.02	
Liczba drożdży i pleśni				
Chloramphenicol LAB-AGAR™	PS106	PP1106	BT5106.01; BT5106.02	
Bakterie z grupy coli - oznaczanie liczby				
Violet Red Bile with Lactose LAB-AGAR™	PS74	PP1340	BT5074.01; BT5074.02	
Brilliant Green Bile Broth 2%	PS27			
Enterobacteriaceae - wykrywanie obecności i oznaczanie liczby				
EE Broth	PS171			
Violet Red Bile with Glucose LAB-AGAR™	PS73	PP1341	BT5158.01; BT5158.02	
Nutrient LAB-AGAR™ acc. to ISO 21528	PS166			
B.C.P. Glucose LAB-AGAR™	PS154			
OXI strip - test paskowy do wykrywania oksydazy cytochromowej	OSO100 100szt			
Spory Clostridium tyrobutyricum				
Bryant Burkey Broth Base	PS114			
Bakterie kwasu mlekowego				
MRS LAB-AGAR™	PS59	PP0023	BT5031.01; BT5031.02	
Bacillus cereus - oznaczanie liczby				
Bacillus Cereus Selective LAB-AGAR™ Base	PS47	PP1501	BT5047 (6x90ml)	
Egg's YoK Polimixin Sterile Emulsion	SL0037 (100ml)		SL0037 (100ml)	
Blood No 2 LAB-AGAR™	PS205	PP0015 (z 5%KB)		



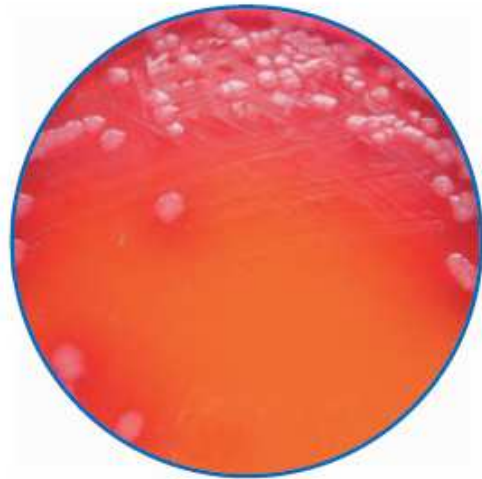
ALOA LAB-AGAR™
Listeria monocytogenes



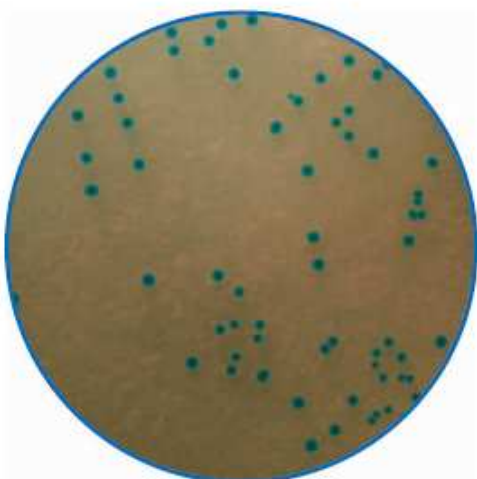
Baird Parker LAB-AGAR™
Staphylococcus aureus



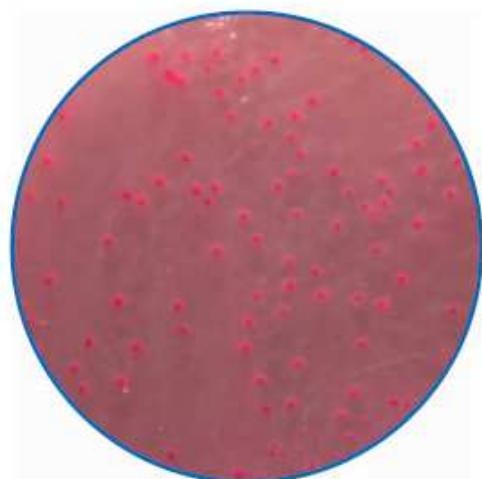
Bacillus cereus LAB-AGAR™
Bacillus cereus



BGA LAB-AGAR™ acc. to ISO 6579
Salmonella Enteritidis



TBX LAB-AGAR™
Escherichia coli



VRBL LAB-AGAR™
Escherichia coli